

## 1206A & 1207A Configurable Distribution

- 入力周波数 100Hz~50MHz
- 100MHz オプション対応
- 12 広帯域出力
- 低い加法性位相雑音
- アイソレーション >100dB 以下
- バッファされた出力
- 最小のスキューと伝達遅延
- パルスと IRIG DC に対応
- 19 インチ、1U と 2U に対応可能
- 費用効果が良い



ptf1206A(1U) & ptf1207A(2U)は、多様な信号に適応する分配器を一つのボックスに搭載したモデルです。

Ptf の 4 つ組みの分配ボードを組み合わせることで、システムの仕様を合わせた分配器として組み込むことができます。4 つ組みの分配ボードは、ptf の分配器の技術を元にしていますので、広帯域 RF ・ デジタルパルス ・ IRIG の分配に対応しています。

Broadband RF Distribution は、周波数標準の研究所やシステム使用のために高性能を提供します。

広帯域 RF 分配の出力信号加法性位相雑音が目立たないという観点では、入力信号より性能がすぐれています。

出力アイソレーションは、100dB で高調波ひずみは、-40dB です。

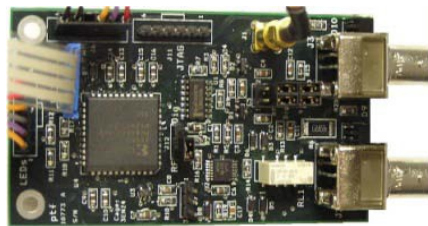


Digital Signal Distribution の心臓部は、最新テクノロジーの高性能コンポーネントで出来ています。10 年におよびタイミングの設計経験を通じて、ptf のスタッフは、最小の伝達遅延で正確なパルス入力信号を分配させました。

このユニットは、入力信号を 12 分配するために、バッファされた 2 段階の入力信号を使用しています。そして各出力信号間の最大アイソレーションを保証します。

Modulated IRIG Distribution は、IRIG 信号の入力を複数の出力に分配するために、ローノイズのコンポーネントの最新技術を搭載している広帯域設計を心臓部に採用しています。

Auto Switch は、信頼が必要な冗長性 RF ・ パルス ・ タイミングの信号源洋にデザインされたシステムです。このユニットは、ペアーの RF (サイン波) 信号とパルス (1PPS) かタイミング (IRIG) を入力することができます。プライマリーの信号がモニターされており、自動でバックアップチャンネルと 3n 秒以内で切り替えられます。



## 仕様

### 電気的仕様

#### ---RF Distribution 仕様

##### RF 出力

周波数レンジ	500kHz - 50MHz 1kHz-20MHz (option)
レベル	1V rms
高調波ひずみ	<-40 dB
非高調波信号	<-80 dB
インピーダンス	50Ω
アイソレーション	>90dB
コネクタ	BNC

##### 加法性 SSB フェーズノイズ

(1 Hz バンドワイド) 10MHz からのオフセット

1Hz	-120 dB
10Hz	-135 dB
100Hz	-145 dB
1,000Hz	-155 dB
10,000Hz	-160 dB

\*出力チャンネルの相互アイソレーションは、100dB 以上 (30MHz まで)

##### RF 入力

周波数レンジ	500kHz - 50MHz 1kHz-20MHz (option)
レベル	1V rms

##### アラーム出力

出力信号の不良を簡易アラームにて知らせる	リレー動作
アラーム無し時	(フェールセーフ)
コネクタ	D-SUB 9 PIN

#### ---Digital Distribution Specification 仕様

入力レベル	最大 10V (0-5V nominal)
出力レベル	0-5V
出力インピーダンス	50Ω
負荷インピーダンス	50Ω
周波数レンジ	最大 50MHz
立ち上がり	<2ns
チャンネル間スキュー	<5ns (数枚のボード) <1ns (一枚のボード)



#### ---Modulated IRIG Distribution 仕様

##### タイムコード 入力/出力

コードフォーマット	IRIG A,B,D,E,G,H
周波数	100Hz - 1MHz
増幅比	3:1 ~ 6:1
出力電圧	<6VP-P, 50Ω
コネクタ	BNC
インピーダンス	50Ω/50KΩ-Hi Z スイッチ

#### ---Auto Switch 仕様

切り替え時間	<3msec (typical)
タイプ	リレー (フェールセーフ)
コントロール	Auto/Remote/Local

##### コントロール&表示

電源	緑色 LED 電源接続時点灯 赤色 LED 出力不良時点灯
アラーム	

#### 物理的仕様・使用環境

動作温度	0 ~ 55 °C
湿度	0 ~ 95% (結露なし)

##### 電源

AC 入力	90~264V AC, < 10W
DC 入力	(オプション)
形状 (H x W x D)	1U x 19 inch x 12 inch

##### オプション構成

RF10	10MHz サイン波出力(x4)
RF100	100MHz サイン波出力(x4)
TIME	タイムコード出力
PULS	パルス分配(x4)
TELC	T1/E1 分配(x4)
AUTO	オートスイッチ
FPOC	フロントパネル出力
DCPS	DC 電源ユニット
RSLD	ラックスライドキット



\*このカタログの仕様・外観は、改良の予告なく変更する場合があります。

輸入・販売元

販売代理店

株式会社 RS ダイナミックス

〒344-0041 埼玉県春日部市増富 337-4

電話 : 048-884-8222、ファックス : 048-884-8221

URL : <http://www.rsdynamics.co.jp>