

地下空洞調査用 3D レーザースキャナー C-ALS Mk3

C-ALS は、外形 50mm のスリムな形状で、地中孔内の空洞調査に最適な現場用 3D レーザースキャナー装置です。

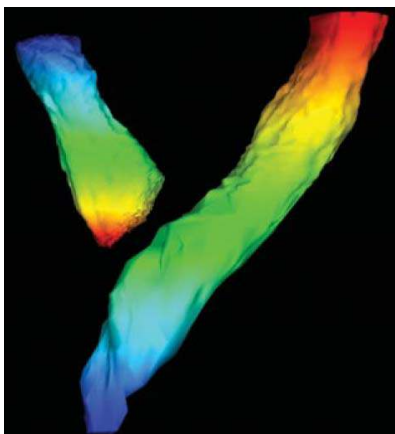
プローブには 2 方向の傾斜計を内蔵、先端のレーザー部は、水平、垂直方向に回転しレーザースキャンするため、空洞の位置、形状を 3D データとして、正確に測定・記録します。



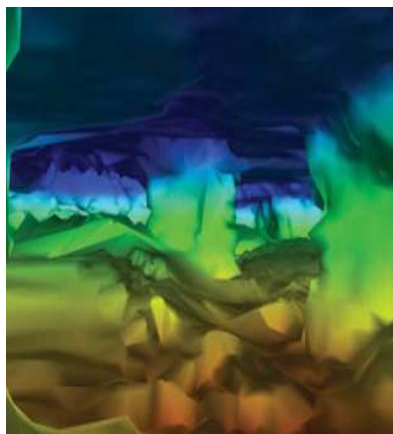
特徴

- ・ 地下空洞内を 150m までスキャンし測定
- ・ 地上の基点を基準として測定点を全て 3D データ記録
- ・ スリムな形状で、地中に容易に挿入でき、現場用装置として最適
- ・ レーザー部が垂直・水平方向に回転して全方向をスキャン
- ・ プローブ先端の LED 付カメラによりプローブ周辺をモニター可能
- ・ 使用レーザーは、クラス 1・アイセーフで高い安全性

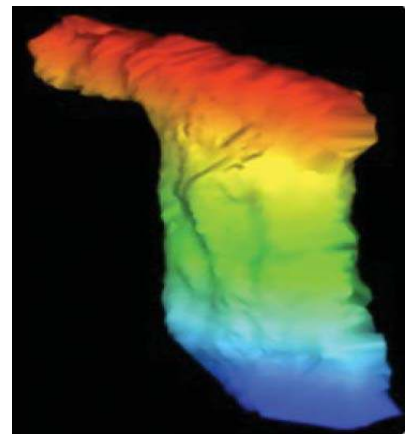
異なる鉱道に位置測定



鉱道内を 3D モデル化



採掘杭のスキャン画像



仕様

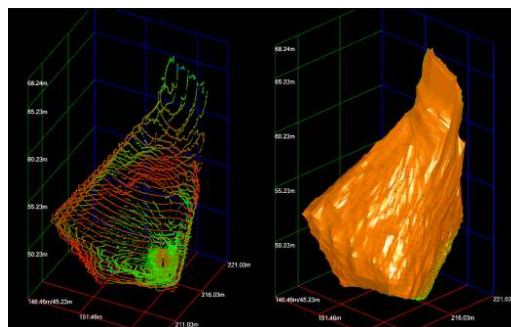
<レーザー>

レーザー	: クラス 1 (FDA/IEC)
測定距離	: 0.5m - 150m
測定精度	: 5cm
分解能	: 1cm
スキャン速度	: 最大 60° /秒
プローブ外径	: 50mm
データスキャン速度	: 250 点/秒



<センサー>

タイプ	: 光電子エンコーダー内蔵
垂直スキャン範囲	: -90 ~ +90°
水平スキャン範囲	: 0 ~ 360°
角度精度	: 0.2°
角度分解能	: 0.1°



<環境>

耐水・耐塵性	: IP67
動作温度	: -10° ~ +60°

<電源・サイズ>

電源	: DC 12V
重量	: 5.9kg (基本プローブ) : 3.0kg (延長プローブ)
寸法	: φ50mm (D) x 2179cm (L) (延長プローブ付き)

<その他>

ケーブル長	: 55m	オプション: 105m, 155m, 205m
挿入ロッド長	: 50m	オプション: 100m, 150m

先端部に孔内モニター用カメラを内蔵

輸入・販売元

販売代理店

株式会社 RS ダイナミックス

〒344-0041 埼玉県春日部市増富 337-4

TEL : 048-884-8222 FAX : 048-884-8221

URL : <http://www.rsdynamics.co.jp>