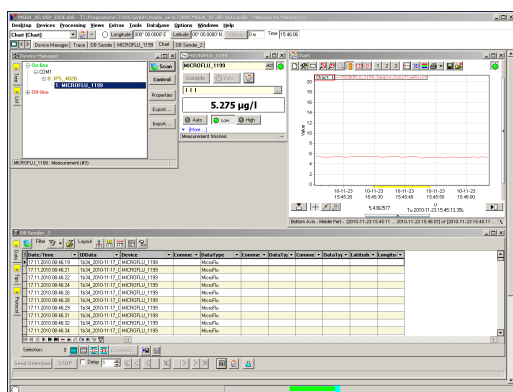




# 溶存硫化水素測定プローブ H2S-100



プローブ内の H<sub>2</sub>S, pH, 温度, 深度の各センサー

H<sub>2</sub>S-100 は水中に溶存する硫化水素成分の濃度を直接測定できるプローブで、ドイツ AMT 社により開発された画期的な製品です。

水中の H<sub>2</sub>S を連続的に測定・表示するため現場での H<sub>2</sub>S モニターとして最適です。

## 特徴

- ◆ 溶存硫化水素を直接かつ連続測定
- ◆ H<sub>2</sub>S、pH、水温、深度（圧力）の 4 項目を同時測定
- ◆ PC に接続して、現場でのモニターとして活用
- ◆ 濃度範囲に応じた 3 レンジの H<sub>2</sub>S センサーを接続可能
  - ・ 50 µg/l～10mg/l（Ⅰ型）
  - ・ 500 µg/l～50mg/l（Ⅱ型）
  - ・ 10 µg/l～3mg/l（Ⅲ型）

## 適用分野

- ・ 硫化水素生成メカニズムの調査研究
- ・ 廃棄物処分場における硫化水素の水質管理
- ・ 下水施設やタンク内作業に伴う H<sub>2</sub>S モニター
- ・ ダム・湖沼・浅海域における水質調査

H<sub>2</sub>S-100 プローブはドイツの Analysenmesstechnik GmbH が開発した製品です。

## 本体仕様

	オンラインプローブ	メモリープローブ
外形寸法	φ 48, L:400mm	φ 48, L:440mm
重量	1.1kg	1.3kg
プローブ材質	チタニウム	
コネクタ	Subconn MCBH4M	Subconn MCBH5M
電源	外部 : 9~30V DC	外部 : 7~16V DC 内部 : 1~5V DC
消費電流	12mA (12V DC)	15mA (外部電源) 約 20~35mA (Li-battery 3.6V) 約 50~90mA (Alk.-battery 1.5V)
データ出力	RS232 FSK テレメトリ (オプション)	RS232
メモリ容量	なし	8MB (約 350,000 データ分)
H2S センサー寿命	6~9 ヶ月程度 (使用状況による)	

## センサー仕様

センサー	原理	測定範囲	精度	分解能	応答時間
圧力	ピエゾ抵抗	10bar	±0.1%FS	0.002%FS	150ms
温度	Pt100	-2~+36°C	±0.05°C	0.0006°C	1s
pH	単電極	0~14pH	±0.02pH	0.0002pH	1s
H2S	Amperometric micro-sensor	10 μg/l~3mg/l 50 μg/l~10mg/l 500 μg/l~50mg/l	2%	<0.1%	<1s

輸入・販売元

販売代理店

株式会社 RS ダイナミックス

〒344-0041 埼玉県春日部市増富 337-4

TEL : 048-884-8222 FAX : 048-884-8221

URL : <http://www.rsdynamics.co.jp>