

SS-RS2

人命探査装置 レスキューサーチャー



災害が発生し、人々が生き埋めにされた場合、時間が非常に重要です。

レスキューサーチャーはレスキューチームが迅速に展開できるように設計されています。

レスキューサーチャーは数分以内に埋もれた被災者を見つけるために地中レーダ（GPR）技術を採用しています。シンプルなコントロールメニューは複数の言語をサポートします。

コントロール画面のステータスインジケータは、観測された動きを示します。

人の動きは黄色い三角や四角の図形で表示され、呼吸パターンが検出された場合、赤丸が表示されます。

特徴

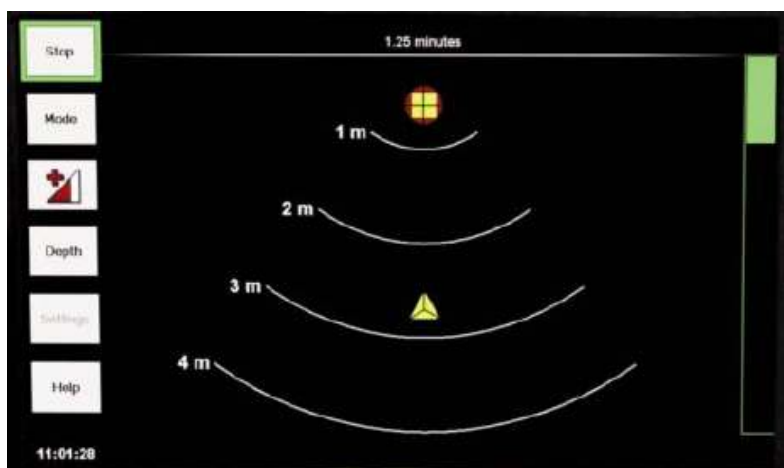
- ・ 瓦礫の下に閉じ込められた生存者を検出し、リアルタイムで表示
- ・ 意識のない生存者でも人の呼吸の動きを検出し、リアルタイムで表示
- ・ レスキュー隊が現場に容易に持ち込める、小型、ワイヤレスで本体は防水仕様
- ・ 検索深度は 30m まで可能
- ・ ワイヤレスアンテナから見通し 75m まで離れたでも操作可能

適用分野

- ・ 災害現場
- ・ 倒壊家屋
- ・ 立て籠もり現場
- ・ 雪崩現場
- ・ 崩落現場

レスキューサーチャーはカナダの Sensor & Software Inc. が開発した製品です。

探索画面



人の動きを検知した
場合



人の呼吸を検知し
た場合

仕様

外形寸法	530 x 325 x 325mm
アンテナ重量	7.9kg
システム総重量	12.9kg
電源	12V 9Ah ドライバッテリー
消費電力	1.2A
連続使用時間	4～8 時間（使用状況による）
探索深度	2,4,6,10,20,30m から選択
探索可能条件	中空、雪、瓦礫、土壌から選択
表示更新時間	15,30,60,180 秒から選択
Wi-Fi 使用範囲	見通し 75m 以内（最大）
使用温度	-40℃～50℃

システム構成

- ・ レスキューサーチャーユニット
- ・ コントロール用タブレットPC
- ・ バッテリー充電器
- ・ 説明書
- ・ ソフトウェア
- ・ クイックスタートマニュアル

輸入・販売元

販売代理店

株式会社 RS ダイナミックス

〒344-0041 埼玉県春日部市増富 337-4

電話：048-884-8222 FAX：048-884-8221

URL: <http://www.rsdynamics.co.jp>