

モバイルマッピングシステム

Dynascan® M250

RENISHAW 社の Dynascan®は、360° レーザースキャナーヘッドと IMU、GPS が一体型になったモバイルマッピングシステムです。システムは、軽量で、携帯性に優れているために、車、カート、船舶などの乗り物への搭載が可能で、橋梁・ダム・港湾・河川・運河などの 3D 調査データの収集に役立てることが出来ます。

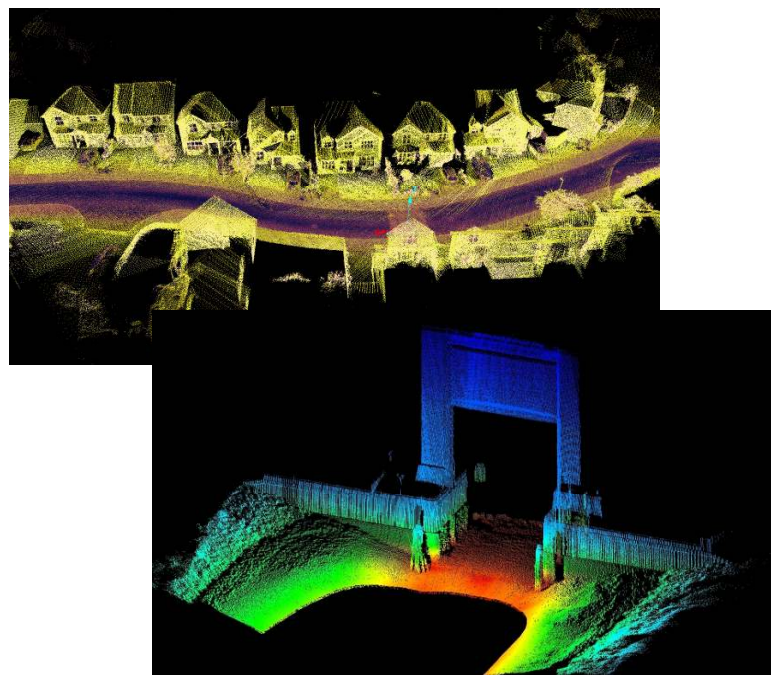
特 徴

- ◆ IP65 防塵・防滴構造
- ◆ 軽量・小型・一体型で搭載が簡易
- ◆ 36000 点/秒のスキャン
- ◆ DC12V 電源に対応
- ◆ CAD、GIS 対応データ
- ◆ 内蔵メモリーにデータを記録、PC やロガーが不要
- ◆ 専用ソフトウェア付



適用分野

- 設備点検
- 高速道路の設備・道路点検
- 都市地図
- 橋脚調査
- トンネル調査
- 露天掘りでの出来高調査



Dynascan は、英国の RENISHAW 社の製品です。

仕 様

	Dynascan M250 (single head)
レーザーモジュール	
レーザークラス	Class 1
タイプ	InGaAs レーザーダイオード
波長	905nm
精度	±5cm (距離 50m、白色紙、1σ 精度)
パルス当りの最大エネルギー	0.461 μJ
ビーム広がり角度	2.25x0.15 mrad
距離分解能	1cm
測定レンジ	0.5m-250m
スキャン角度分解能	0.01°
スキャンレート	20Hz (1200rpm)
ビーム到達範囲@50m	130.5mm x 92.5mm
計測レート	36000 点/秒
物理的データ	
電源	12VDC ~ 17VDC, 135W
重量	14.8kg
環境データ	
防塵防滴	IP65
動作温度	-10°C~+50°C
保管温度	-40°C~+85°C
位置情報	
位置精度 (RTK 使用時)	2cm
ピッチ&ロール 精度	0.03° (1σ)
GNSS コンパス精度	0.1°

輸入・販売元

販売代理店

株式会社 RS ダイナミックス

〒344-0041 埼玉県春日部市増富 337-4

TEL : 048-884-8222 FAX : 048-884-8221

URL : <http://www.rsdynamics.co.jp>