



多チャンネルスキッド型 3D GPR システム LATRO



多チャンネルスキッド型 3D GPR システム (Model LATRO) は、オーストラリアの Earth Radar 社が開発した地下レーダー探査システムで、1.2m 幅のスキッド型ケースに複数の送/受信アンテナを配置し、3D 探査に向けた多チャンネルのレーダーデータを収録、表示するシステムです。

特徴

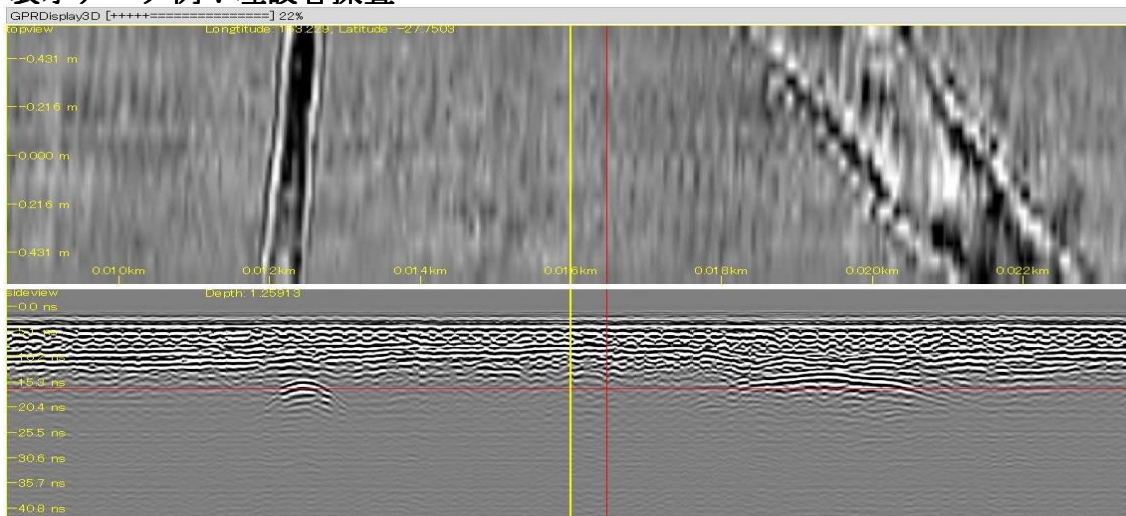
- ・ 符号化信号により、送信アンテナごとの信号を区別して受信できるため、混信問題がなく、ノイズの少ない分解能の高いデータを取得
- ・ 高速サンプリング (0.1ns) により、スタック数を増加させ、S/N 比を改善
- ・ 低電力の送信信号により低い電磁波漏洩レベル
- ・ リアルタイムでの 3D モニターが可能
- ・ 小型 1.2GHz アンテナで探査深度：最大 2m

適用分野

- ・ 堤防や道路メンテナンス
- ・ 広範囲な地下埋設物探査
- ・ 道路下空洞の調査
- ・ 遺跡調査
- ・ 災害調査等

LATRO はオーストラリア Earth Radar 社 (旧 RPS Pty. Ltd.) が開発した製品です。

表示データ例：埋設管探索



仕様

送信レーダー信号	符号化レーダー
チャンネル数	16ch (送信アンテナ:8 個、受信アンテナ:9 個、アンテナ間隔: 130mm)
測定チャンネル間隔	75mm
周波数帯域	500~2,500MHz
中心周波数	1.2GHz
探査深度	2m 程度 (現場環境による)
アンテナ形型式	グラウンドカップル型
記録トリガーモード	連続モード、エンコーダモード、GPS 同期モード
システム重量	65kg
供給電源	DC24V Li-ion (6Ah) x 2 個
データ表示画面	A、B、C スキャン表示
ソフトウェア	簡易解析・処理・データ収集

構成

- ・本体 (レーダーモジュール、送受信アンテナ、コントローラ内蔵) ・操作用 PC (ソフト付)
- ・スキッド取付けカート (エンコーダ付き) ・GPS アンテナ付処理装置

※このカタログの仕様、外観は予告なく変更する場合があります。

輸入・販売元

販売代理店

株式会社 RS ダイナミックス

〒344-0066 埼玉県春日部市増富 337-4

TEL : 048-884-8222 FAX : 048-884-8221

URL: <http://www.rsdynamics.co.jp>